

SCÈNE PRINCIPALE



LE
SALON
NATIONAL DE LA
FEMME

★ SAMEDI



9 h 45

Venez entendre chanter Megan Jobin



10 h 30

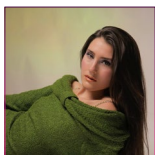
Défilés de mode Creations4vents
et Christine Mercier Atelier-Boutique
avec Kevin Boy

présenté par Sur Mesure Magazine



11 h 30

Astuces beauté pour la femme active
avec Karine Joncas



12 h 30

Défilés de mode Manik Fashion et
Violette avec Emily Drew McDonald

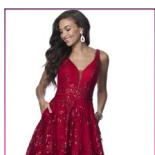
présenté par Sur Mesure Magazine



13 h 30

Tendances et chic pour Noël

Jean Airolodi



14 h 30

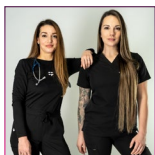
Défilés de mode Importation
Nellie et Jean Airolodi Couture

présenté par Sur Mesure Magazine



15 h 30

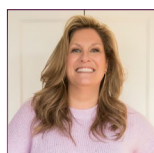
Défilé de mode
Glamille



16 h 15

Défilé de mode
CP Vêtements

★ DIMANCHE



10 h 45

Nous! Les femmes dans notre force
et douce vulnérabilité!

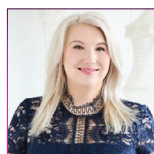
Saskia Thuot



11 h 30

Défilés de mode Creations4vents
et Christine Mercier Atelier-Boutique
avec Kevin Boy

présenté par Sur Mesure Magazine



12 h 15

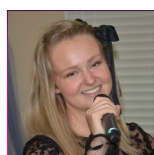
Astuces beauté pour la femme active
avec Karine Joncas



13 h 00

Défilés de mode Manik Fashion et
Violette avec Emily Drew McDonald

présenté par Sur Mesure Magazine



14 h 00

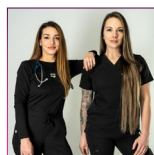
Venez entendre chanter Megan Jobin



15 h 00

Défilés de mode Importation
Nellie et Jean Airolodi Couture

présenté par Sur Mesure Magazine



16 h 00

Défilé de mode
CP Vêtements

Les heures et sujets peuvent changer.